

# Anlage 3: Vorgehen bei der Bestimmung des Geothermepotenzials

(Quelle: KEA BW, Dezember 2022)

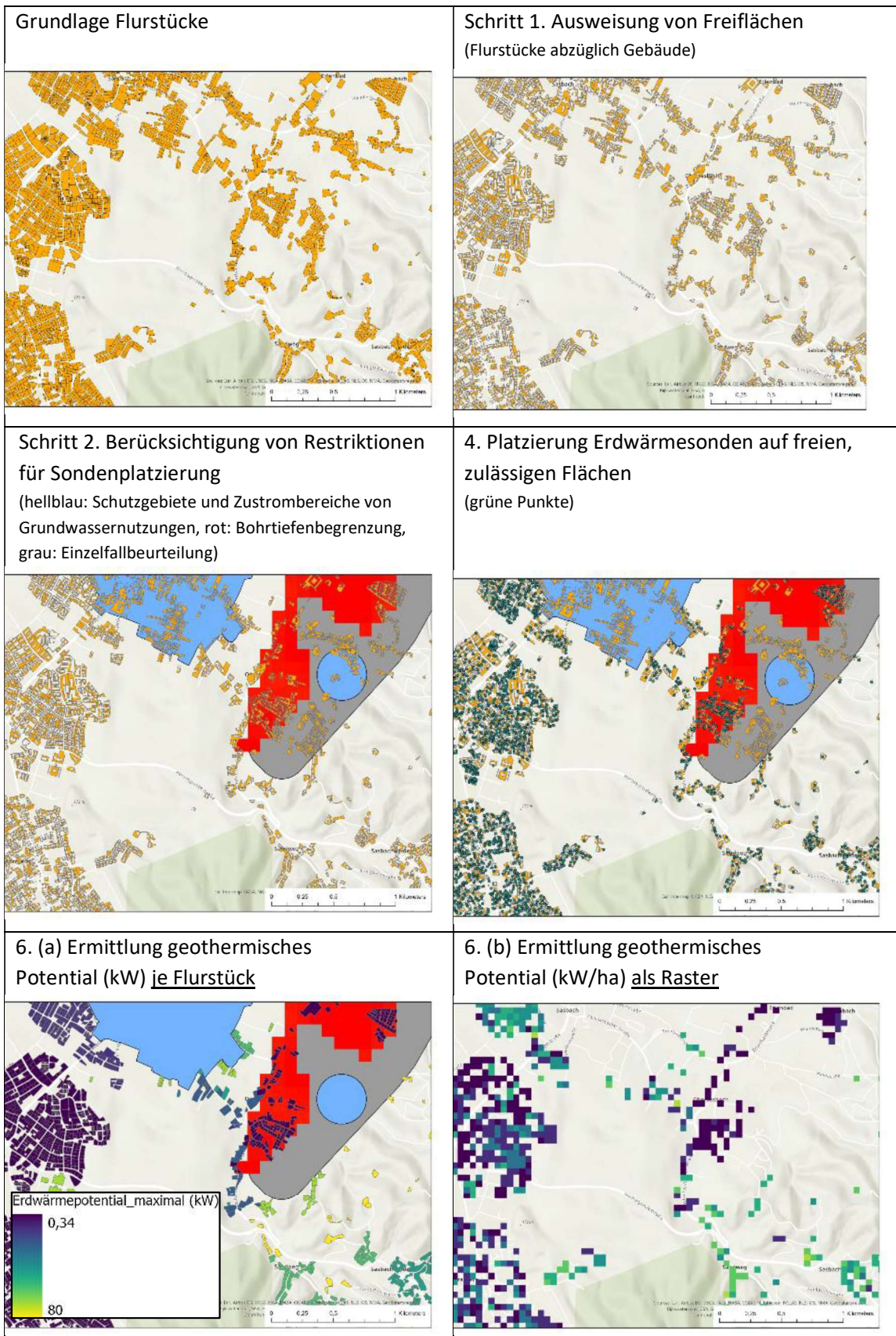


Abbildung 4: Graphische Übersicht über das methodische Vorgehen der Ermittlung des oberflächennahe Geothermepotenzials (Schritte 3. bis 5. wurden hier aus Gründen der Darstellung ausgespart). Erläuterungen siehe Text.