



Quelle: Straßennetzkarte Baden-Württemberg 2007

Plan

1



**Zählstellenkonzept**

**95** Knotenstromzählung  
 (14:00 - 18:00 Uhr)

Di, 16.10.07	Do, 18.10.07	Di, 23.10.07
K 14	K 1-13	K 57-59
K 16-20	K 15	K 61-65
K 26-36	K 21-25	K 79
K 39-40	K 37-38	K 108-109
K 53-56	K 41-52	
K 71	K 60	
K 73	K 66-70	
K 78	K 72	
K 101-107	K 74-77	
K 110-116		

Nachzählung am Mi, 07.11.07  
 K 80

Nachzählung am Di, 11.03.08  
 K 22, K 57-58, K 108-109

**BF 16** Befragungsstelle mit Richtung  
 (14:00 - 18:00 Uhr)  
 Di, 16.10.07: BF 1-12 einstrahlend  
 Mi, 17.10.07: BF 1-12 ausstrahlend  
 Do, 18.10.07: BF 21-24 einstrahlend  
 Di, 23.10.07: BF 21-24 ausstrahlend

**KE 1-2** Kennzeichenerfassung  
 Streckenzug Parkstr./Tübinger Str.  
 (Di, 23.10.07, 14:00 - 18:00 Uhr)  
 KE 1-2

**KE 3-5** Kennzeichenerfassung  
 Stuttgarter Str./Herrenberger Str.  
 (Di, 23.10.07, 14:00 - 18:00 Uhr)  
 KE 3-5

**KE 6-7** Kennzeichenerfassung Bahnhofstr.  
 (Di, 23.10.07, 14:00 - 18:00 Uhr)  
 KE 6-7  
 Nachzählung am Mi, 07.11.07  
 KE 6-7

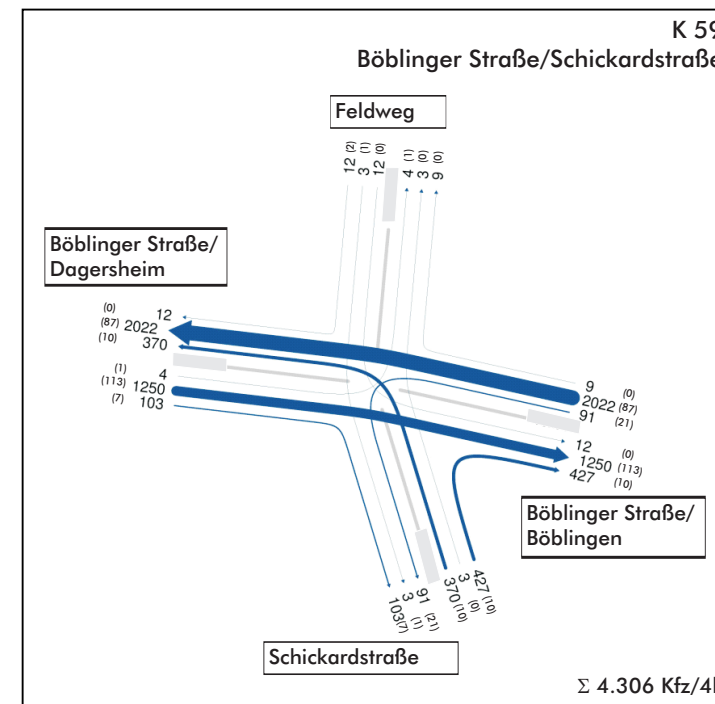
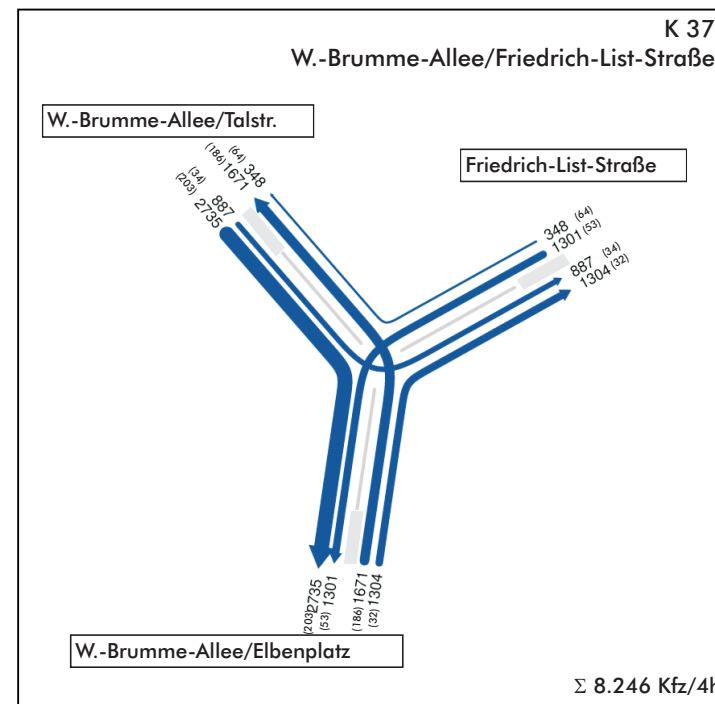
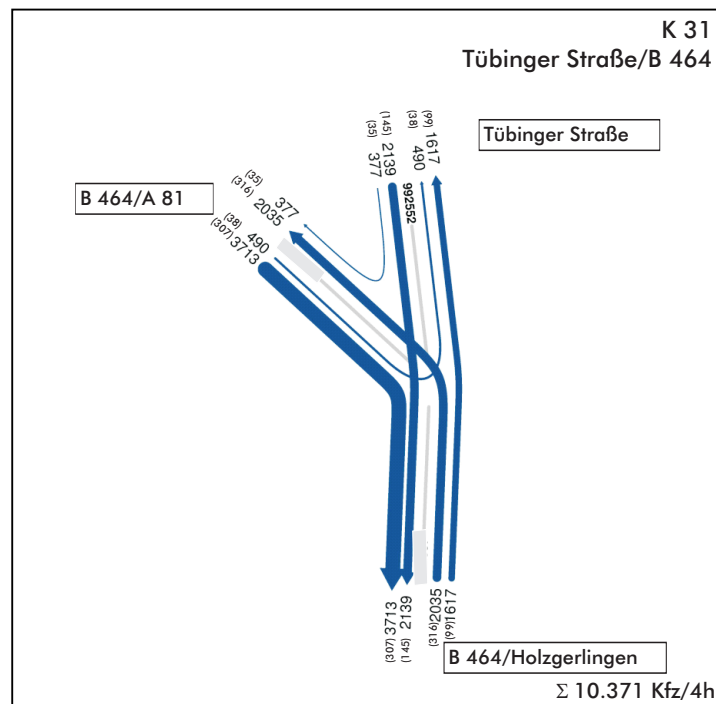
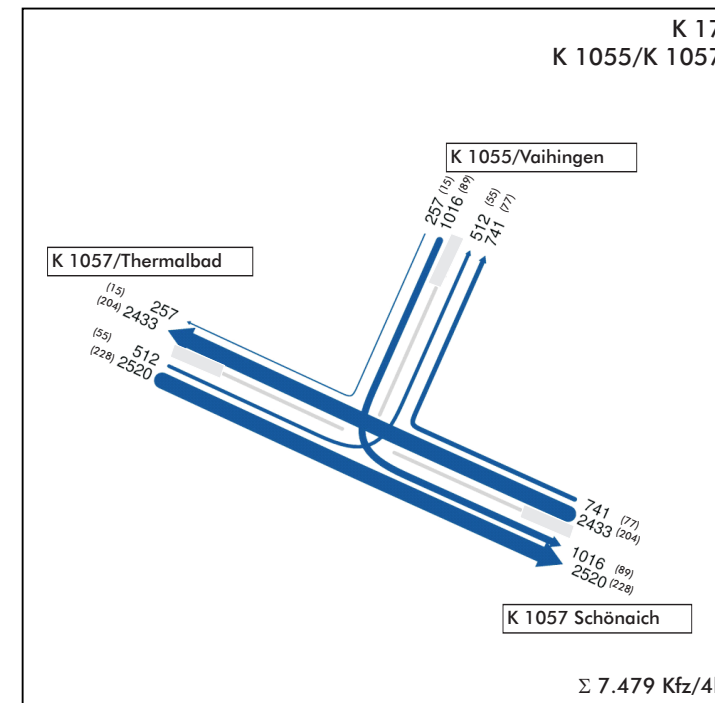
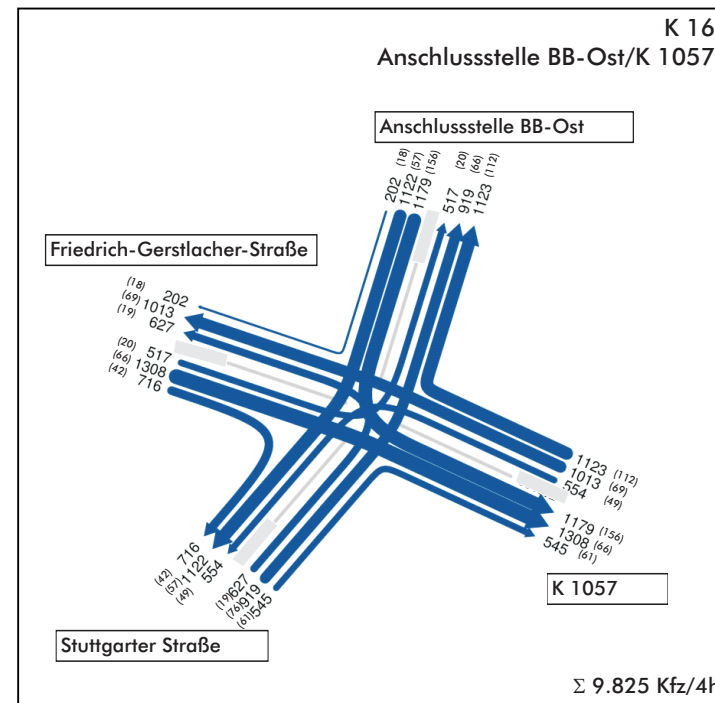
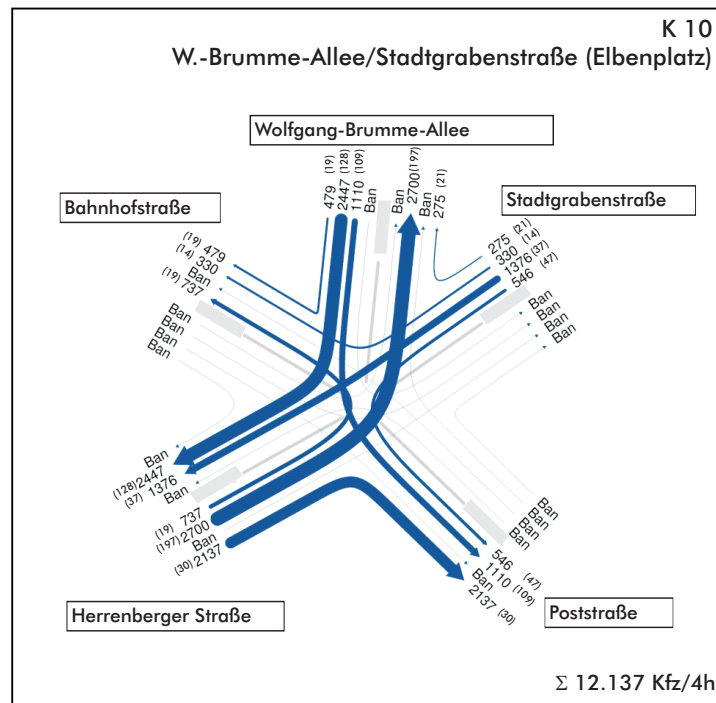
**Q 3** automatische Querschnittszählung,  
 Wochenzählung  
 So, 7.10. - Sa, 13.10.07 (0 - 24 Uhr)  
 Q 1-3



## Knotenstrombelastungen Kfz/4h (14:00 - 18:00 Uhr)

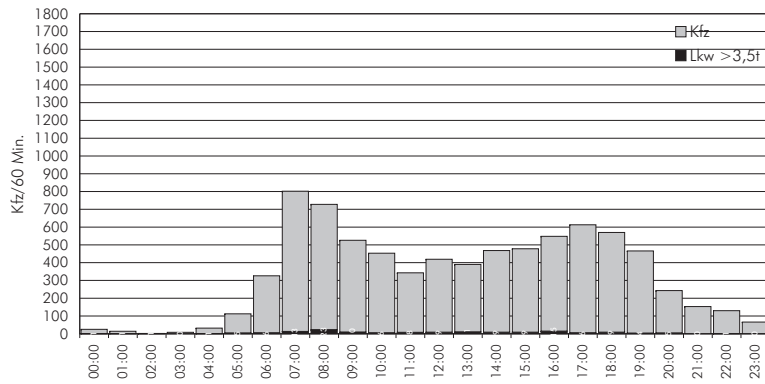
### Exemplarisch dargestellte Knoten

- █ 741 Anzahl Kfz/4h
- (50) Anzahl Fahrzeuge > 2,8t/4h
- Ban keine Fahrbeziehung möglich



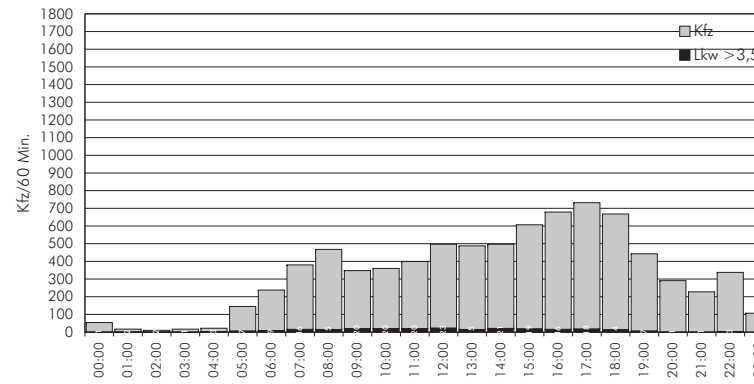
**Verkehrskonzept Böblingen,  
Q1: Tübinger Straße,  
Fahrtrichtung Nord**

Dienstag  
09.10.07



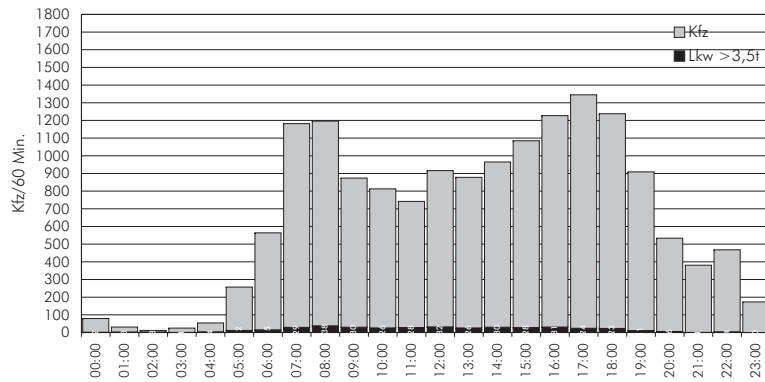
**Verkehrskonzept Böblingen,  
Q1: Tübinger Straße,  
Fahrtrichtung Süd**

Dienstag  
09.10.07



**Verkehrskonzept Böblingen,  
Q1: Tübinger Straße,  
Querschnitt**

Dienstag  
09.10.07



ZEIT	KFZ	Lkw					Lastzug/ Sattelzug	Lkw/Bus gesamt	Fahrzeuge >3,5t
		Pkw	<3,5t	<7,5t	>7,5t/ Bus	>3,5t			
6-10	3.816 (23,9%)	3.531	173	37	50	25	285	112	
15-19	4.895 (30,7%)	4.600	189	24	52	30	295	106	
Tag (6-22)	14.849 (93,1%)	13.835	636	111	159	108	1.014	378	
Nacht	1.099 (6,9%)	1.026	44	5	12	12	73	29	
Total	15.948 (100,0%)	14.861	680	116	171	120	1.087	407	
Spitzenstunde 17:00 18:00	1.345 (8,4%)	1.268	53	7	13	4	77	24	

**Tagesganglinie Q1  
Tübinger Straße**

Erhebung: Di, 09.10.2007, 0:00-24:00 Uhr

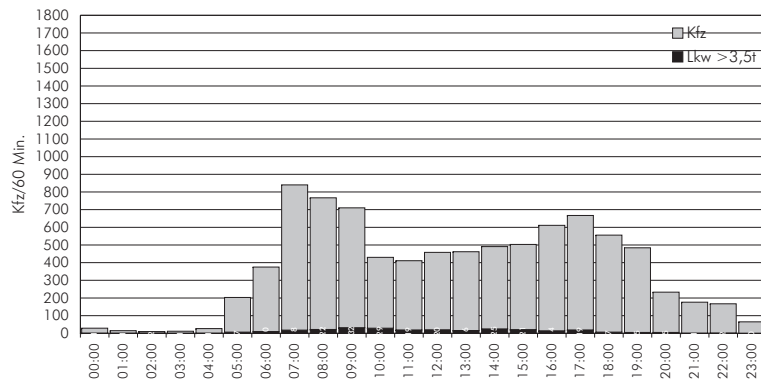
Plan



4

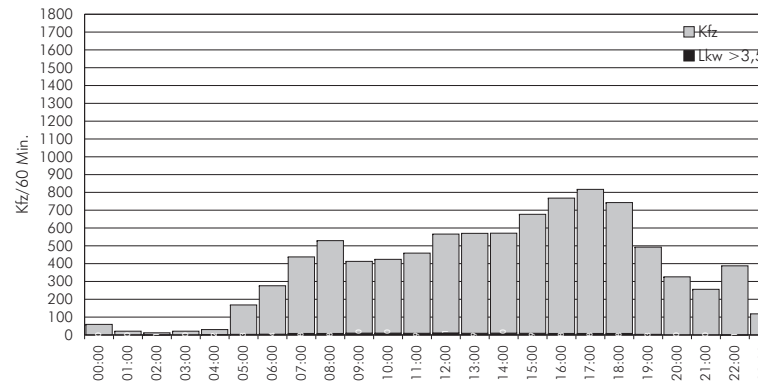
**Verkehrskonzept Böblingen,  
Q2: Herrenberger Straße,  
Fahrrichtung Ost**

Dienstag  
09.10.07



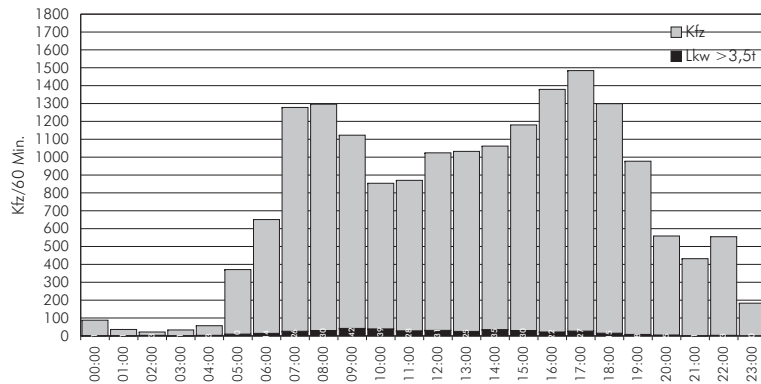
**Verkehrskonzept Böblingen,  
Q2: Herrenberger Straße,  
Fahrrichtung West**

Dienstag  
09.10.07



**Verkehrskonzept Böblingen,  
Q2: Herrenberger Straße,  
Querschnitt**

Dienstag  
09.10.07



ZEIT	KFZ	Pkw	Lkw <3,5t	Lkw <7,5t	Lkw >7,5t/ Bus	Lastzug/ Sattelzug	Lkw/Bus gesamt	Fahrzeuge >3,5t
6-10	4.348 (24,4%)	4.041 92,9%	195 4,5%	46 1,1%	41 0,9%	25 0,6%	307 7,1%	112 2,6%
15-19	5.342 (29,9%)	5.047 94,5%	201 3,8%	29 0,5%	39 0,7%	26 0,5%	295 5,5%	94 1,8%
Tag (6-22)	16.500 (92,5%)	15.412 93,4%	710 4,3%	133 0,8%	145 0,9%	100 0,6%	1.088 6,6%	378 2,3%
Nacht	1.345 (7,5%)	1.266 94,1%	57 4,2%	6 0,4%	7 0,5%	9 0,7%	79 5,9%	22 1,6%
Total	17.845 (100,0%)	16.678 93,5%	767 4,3%	139 0,8%	152 0,9%	109 0,6%	1.167 6,5%	400 2,2%
Spitzenstunde 17:00-18:00	1.484 (8,3%)	1.401 (94,4%)	56 (3,8%)	9 (0,6%)	12 (0,8%)	6 (0,4%)	83 (5,6%)	27 (1,8%)

**Tagesganglinie Q2  
Herrenberger Straße**

Erhebung: Di, 09.10.2007, 0:00-24:00 Uhr

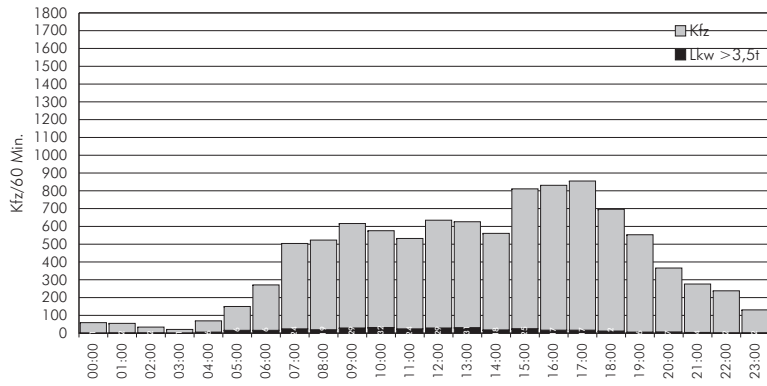
Plan



5

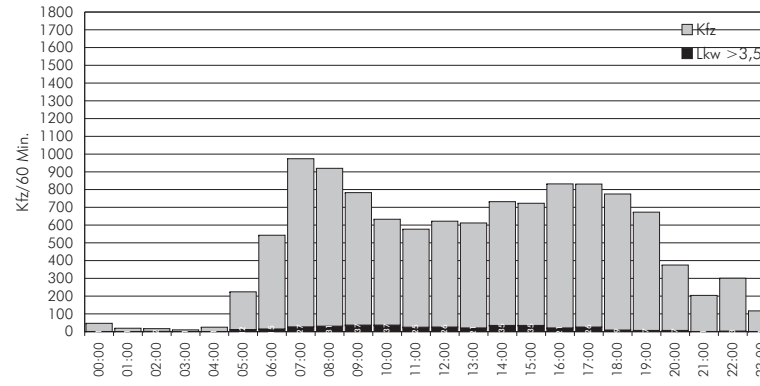
**Verkehrskonzept Böblingen,  
Q3: Wolfgang-Brumme-Allee,  
Fahrtrichtung Nord**

Dienstag  
09.10.07



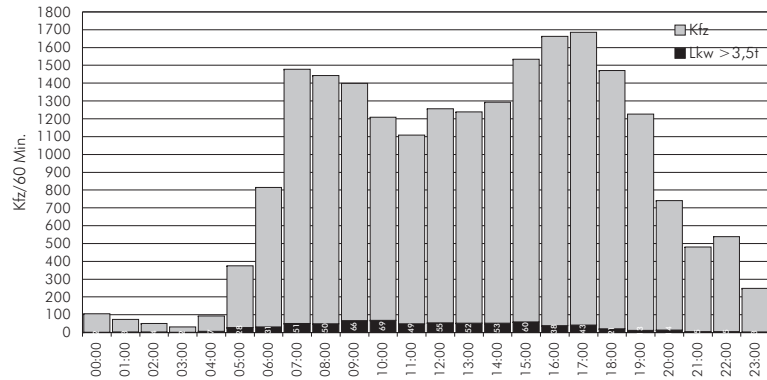
**Verkehrskonzept Böblingen,  
Q3: Wolfgang-Brumme-Allee,  
Fahrtrichtung Süd**

Dienstag  
09.10.07



**Verkehrskonzept Böblingen,  
Q3: Wolfgang-Brumme-Allee,  
Querschnitt**

Dienstag  
09.10.07



ZEIT	KFZ	Lkw		Lkw > 7,5t/ Bus	Lastzug/ Sattelzug	Lkw/Bus gesamt	Fahrzeuge > 3,5t
		Pkw	< 3,5t				
6-10	5.134 (23,8%)	4.673 91,0%	263 5,1%	56 1,1%	90 1,8%	52 1,0%	198 3,9%
15-19	6.354 (29,5%)	5.937 93,4%	255 4,0%	45 0,7%	74 1,2%	43 0,7%	162 2,5%
Tag (6-22)	20.041 (93,0%)	18.495 92,3%	876 4,4%	197 1,0%	313 1,6%	160 0,8%	1.546 3,3%
Nacht	1.517 (7,0%)	1.378 90,8%	85 5,6%	15 1,0%	17 1,1%	22 1,5%	54 3,6%
Total	21.558 (100,0%)	19.873 92,2%	961 4,5%	212 1,0%	330 1,5%	182 0,8%	724 3,4%
Spitzenstunde 17:00-18:00	1.686 (7,8%)	1.605 (95,2%)	38 (2,3%)	11 (0,7%)	22 (1,3%)	10 (0,6%)	43 (2,6%)

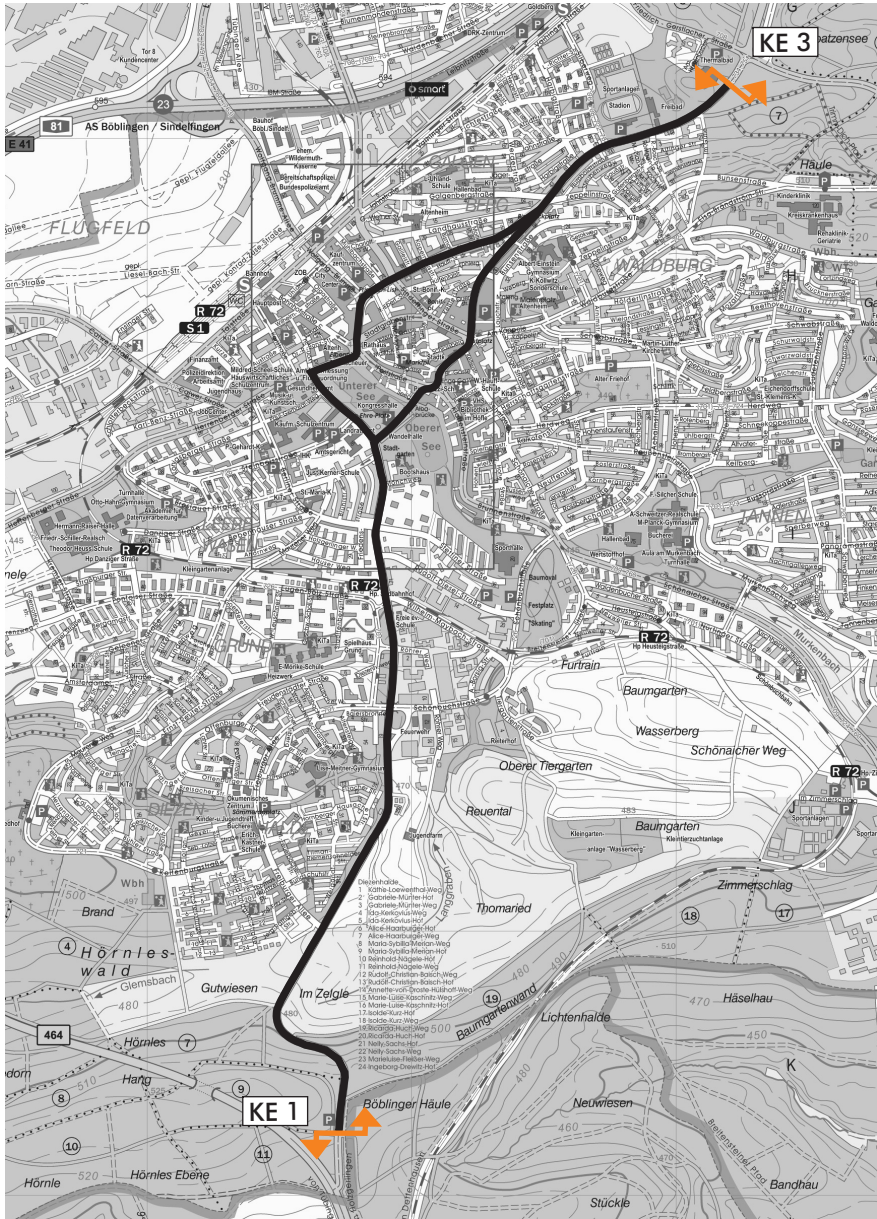
**Tagesganglinie Q3**  
**Wolfgang-Brumme-Allee**

Erhebung: Di, 09.10.2007, 0:00-24:00 Uhr

Plan



6

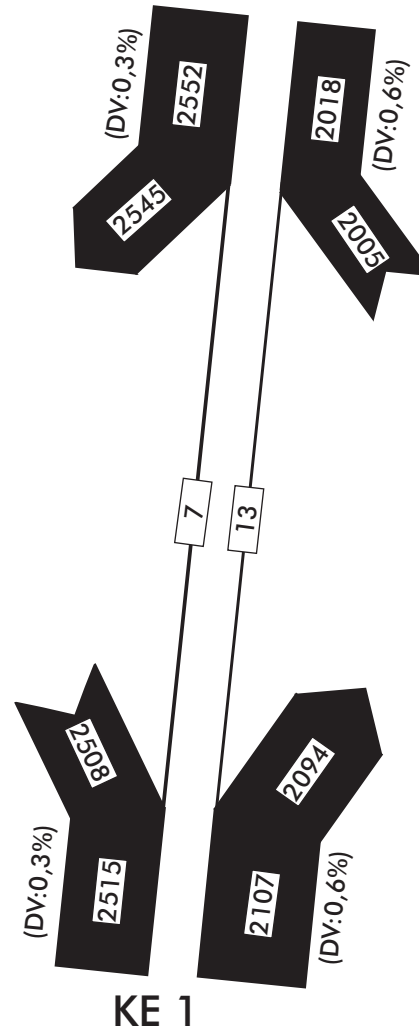


Stuttgarter Straße  
westl. Thermalbadknoten

Stadt Böblingen  
**Verkehrskonzept**  
Analyse 2007

**KE 3**

Kennzeichenerfassung Kfz/4h  
Durchfahrt Stuttgarter Straße/  
Tübinger Straße



**KE 1**

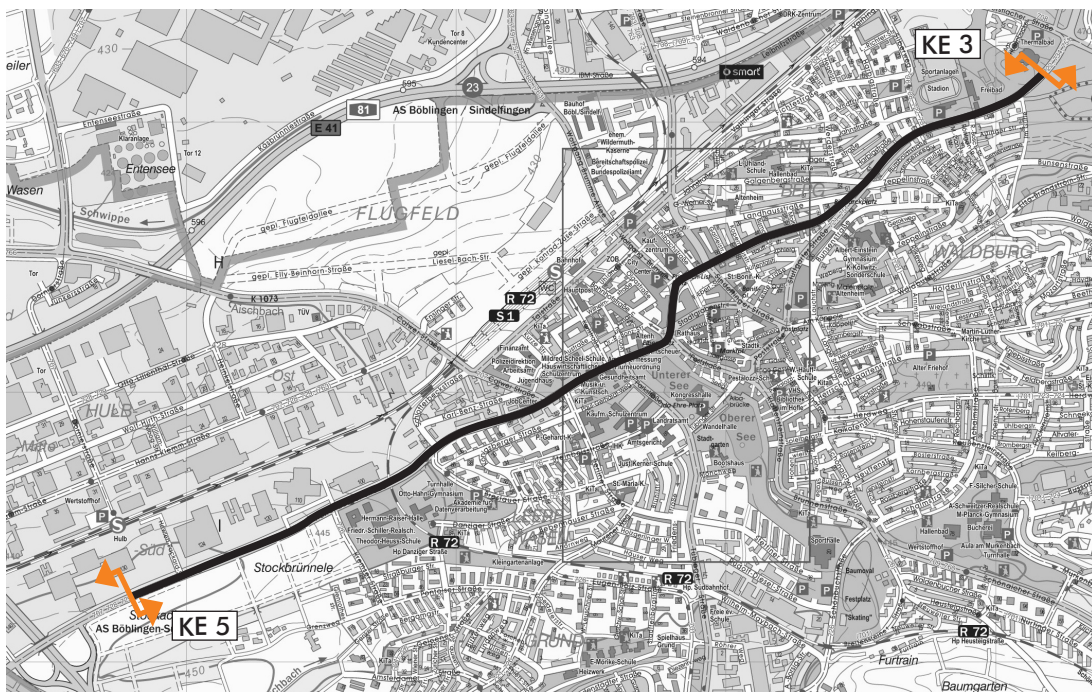
Tübinger Straße  
Stadteingang

Erhebung: Di. 23.10.07, 14:00 - 18:00 Uhr

Plan



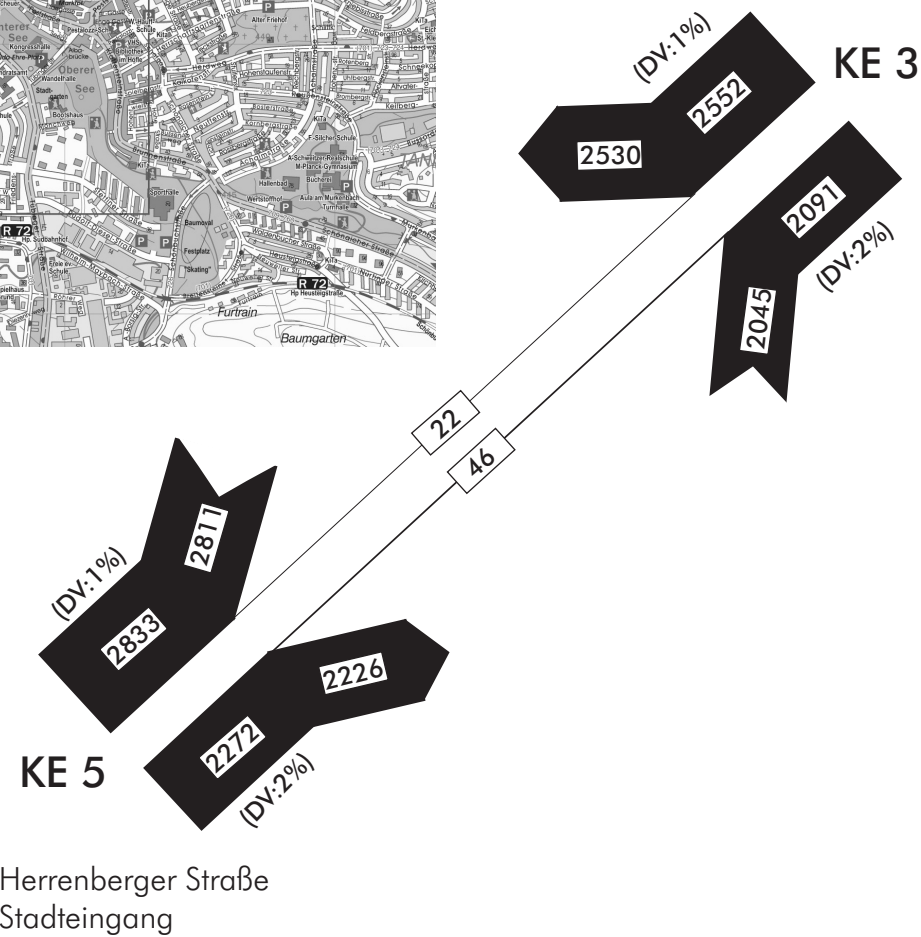
7



Stadt Böblingen  
**Verkehrskonzept**  
 Analyse 2007

Kennzeichenerfassung Kfz/4h  
 Durchfahrt Stuttgarter Straße/  
 Herrenberger Straße

Stuttgarter Straße  
 westl. Thermalbadknoten



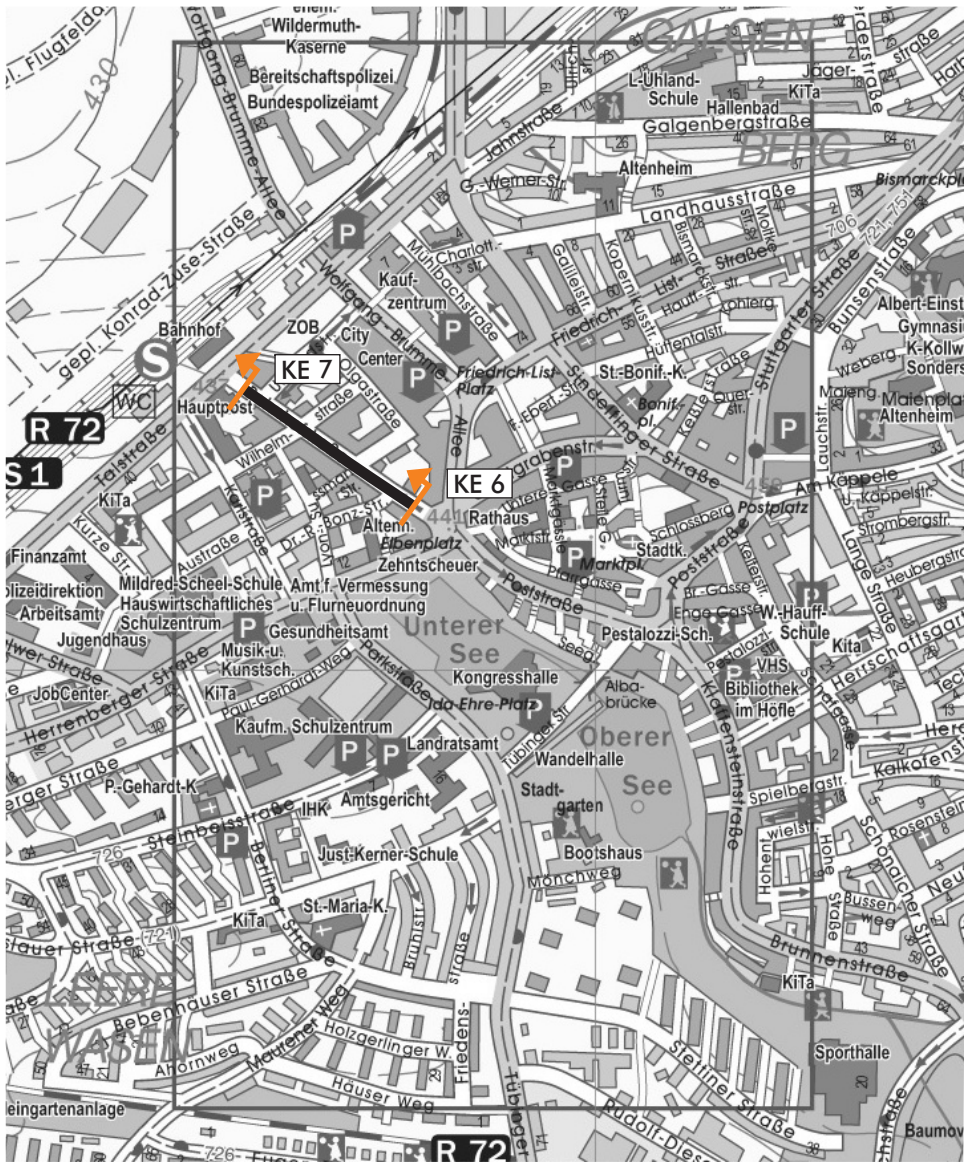
Erhebung: Di. 23.10.07, 14.00 - 18.00 Uhr

Plan



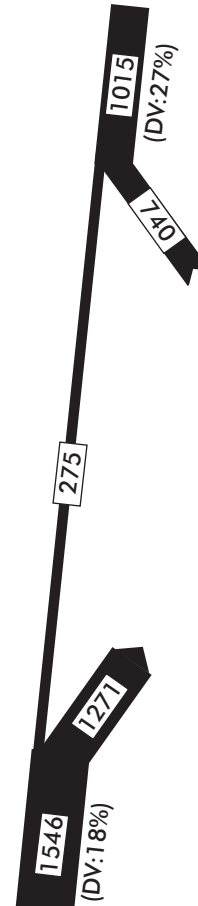
8





Bahnhofstraße in  
Richtung Bahnhof

KE 7



KE 6

Bahnhofstraße aus  
Richtung Elbenplatz

Stadt Böblingen  
**Verkehrskonzept**  
Analyse 2007

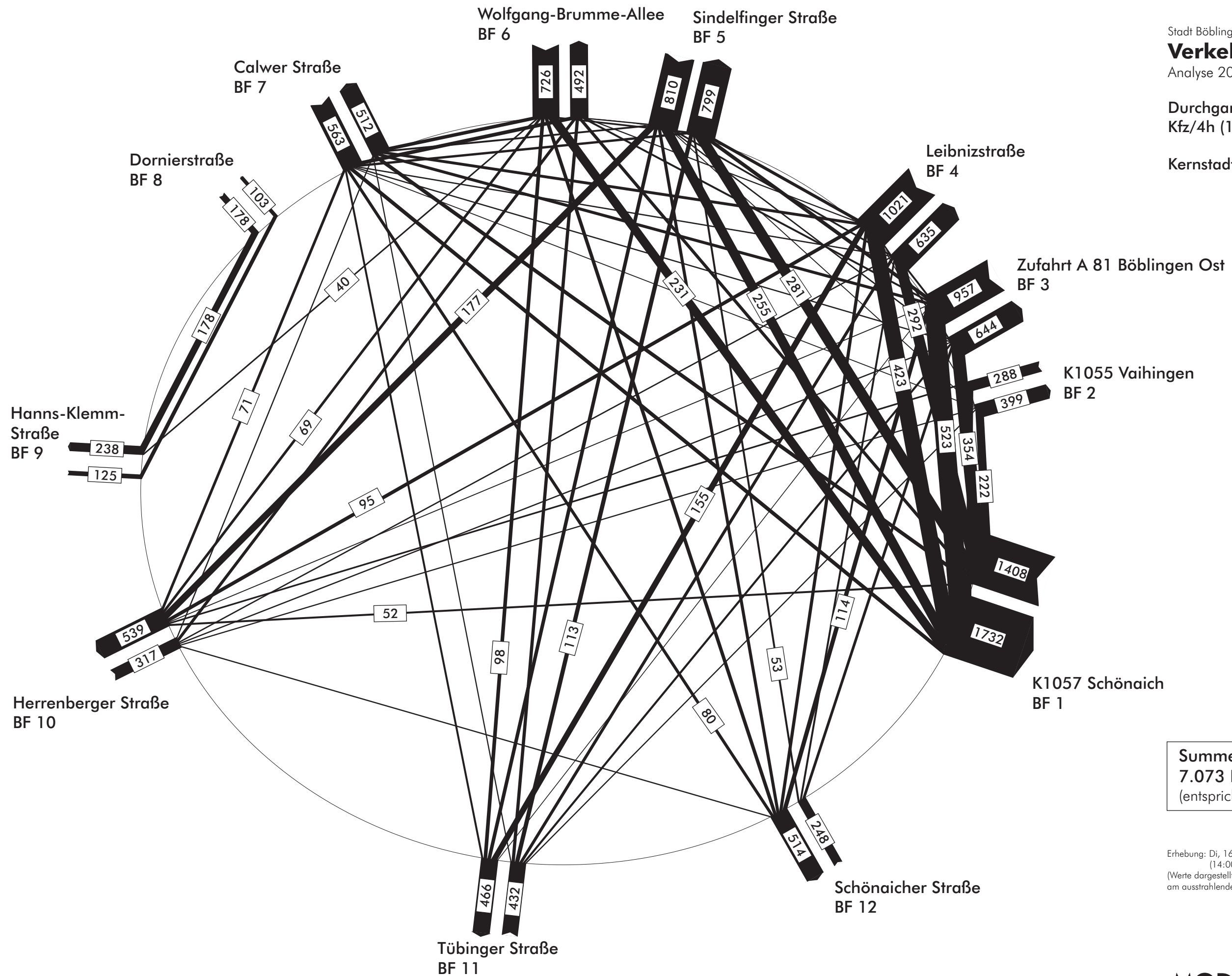
**Kennzeichenerfassung Kfz/4h**  
**Durchfahrt Bahnhofstraße**

Erhebung: Di. 23.10.07, 14.00 - 18.00 Uhr

Plan



9



**Summe Durchgangsverkehr:**  
**7.073 Kfz/4h**  
(entspricht 16% am Kordonverkehr)

Erhebung: Di, 16.10. und Mi, 17.10.2007,  
(14:00 - 18:00 Uhr)  
(Werte dargestellt ab einem Anteil von 5%  
am ausstrahlenden Verkehr)